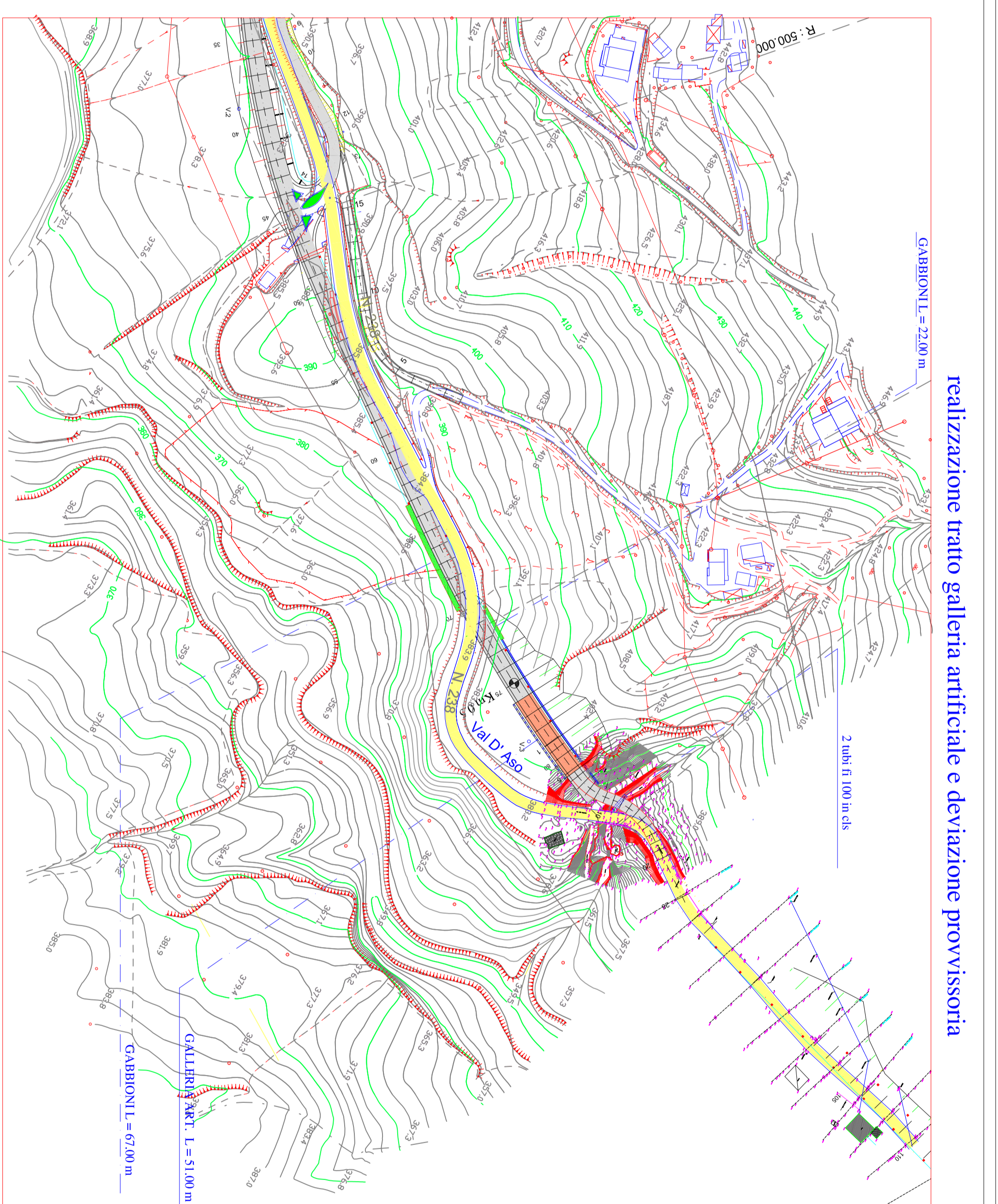
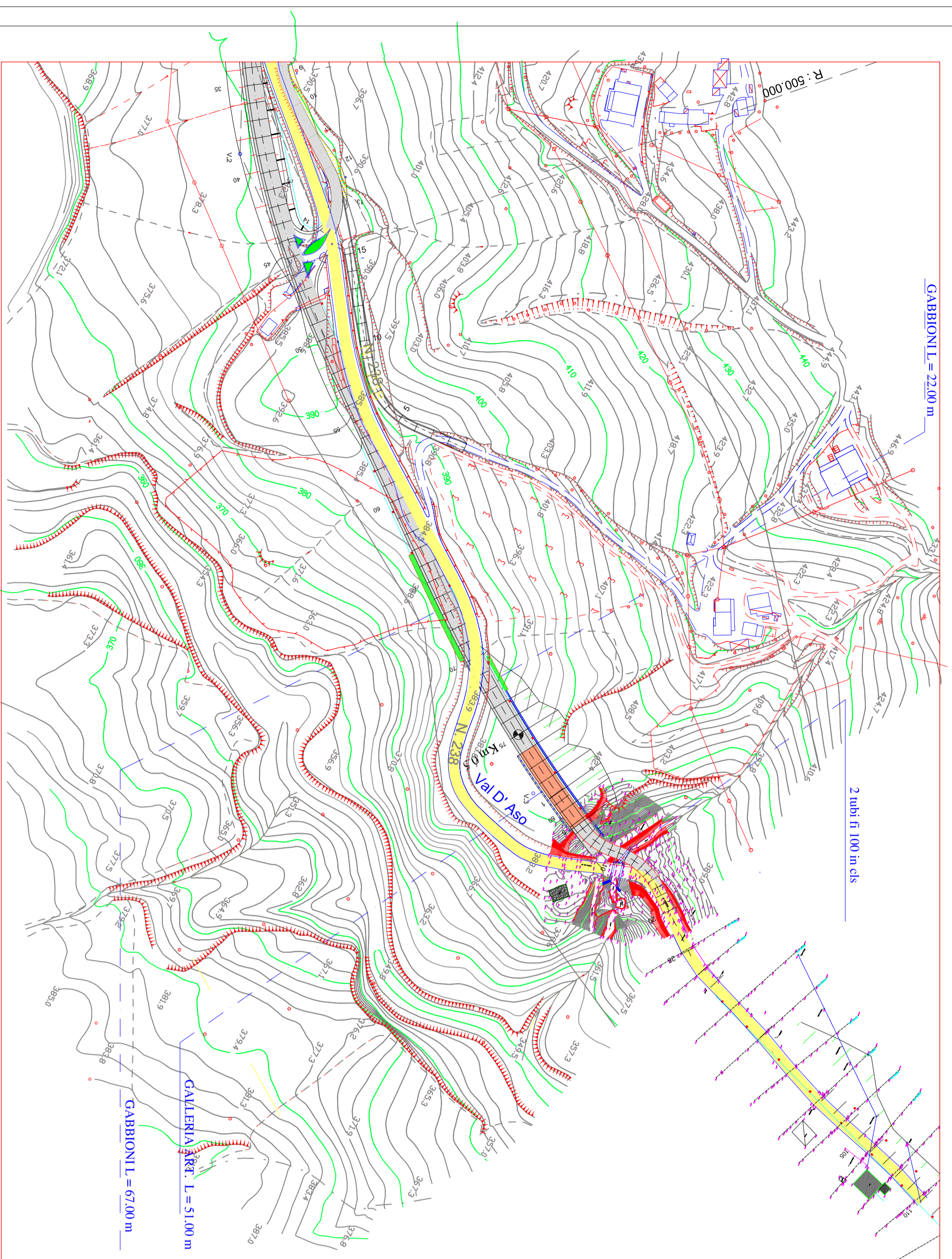


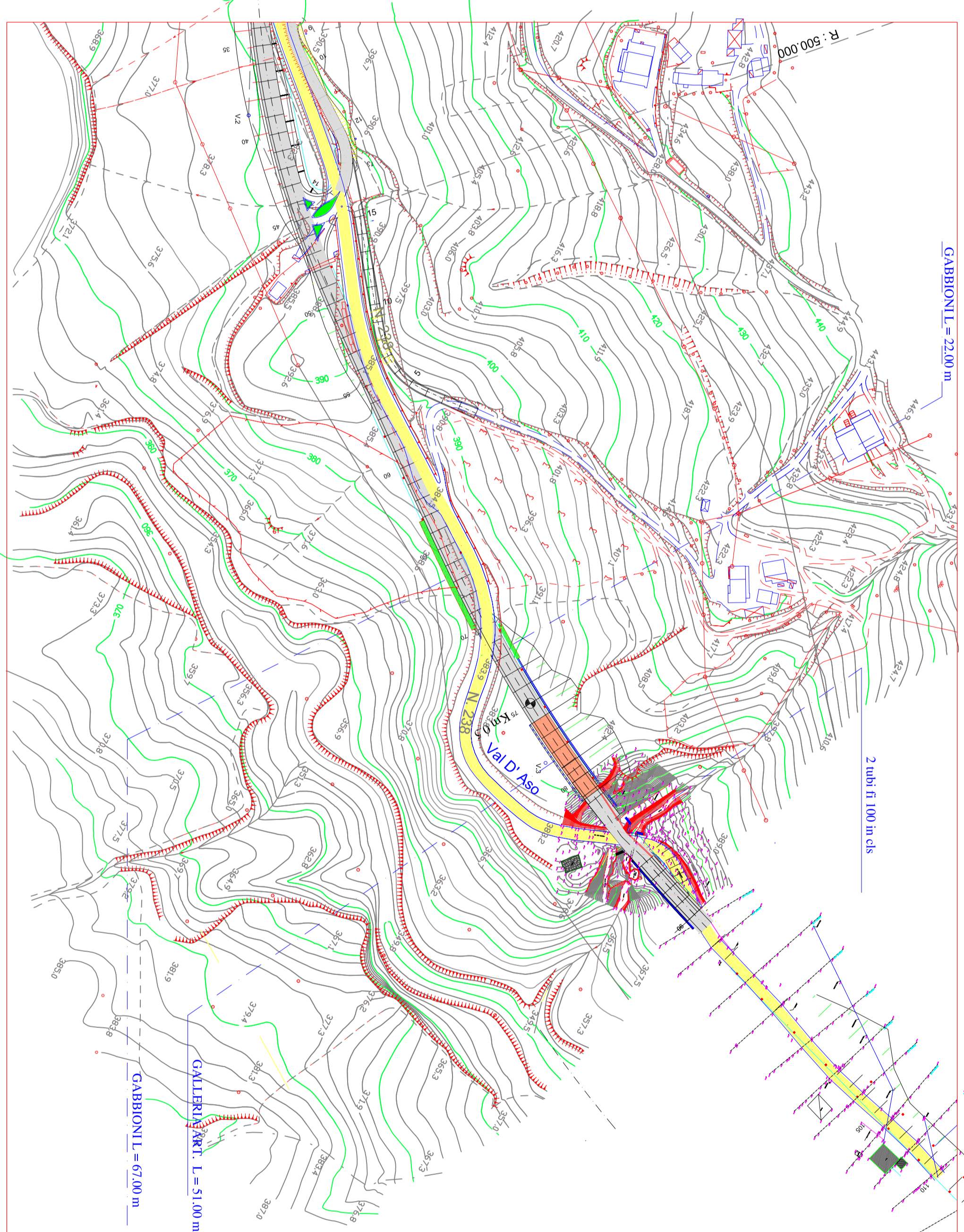
STATO ATTUALE



realizzazione tratto galleria artificiale e deviazione provvisoria



demolizione ponte esistente e realizzazione della prima parte del tombino scotolare



completamento tombino scotolare



PROVINCIA DI FERMO
SETTORE VIABILITA' - INFRASTRUTTURE - URBANISTICA

COMUNE DI MONTEFALCONE APPENNINO

LAVORI DI AMMODERNAMENTO ED AMPLIAMENTO
DELLA S.P. 238 VALDASO (EX S.S. 433) - SECONDO
STRALCIO DAL BIVIO CON LA S.P. 183 FAVETTO AL
BIVIO CON LA STRADA VICINALE CANUTICA

PROGETTO ESECUTIVO

Ufficio Tecnico Servizio Viabilità
PROGETTISTI:

Ing. Giuseppe Lanari
Ing. Stefano Massimini

Consulenze Esterne

Assistenza alla progettazione
Assistenza alla organizzazione strutturale
Ing. Oreste Bassoli
Coordinatore per la sicurezza in fase di progettazione
Ing. Maurizio Cimicchi

RESPONSABILE DEL PROCEDIMENTO: Ing. Ivano Pignatelli

Deviazione provvisoria
per la realizzazione del tombino scotolare
alla sezione 85 - Fasi di Lavoro F4

Scala 1:2000

maggio 2011